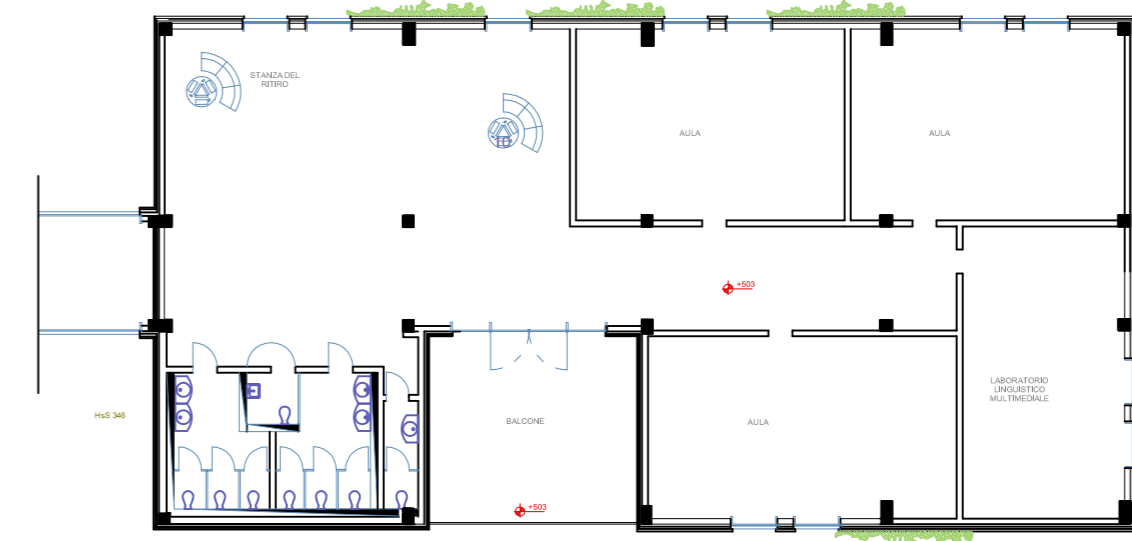
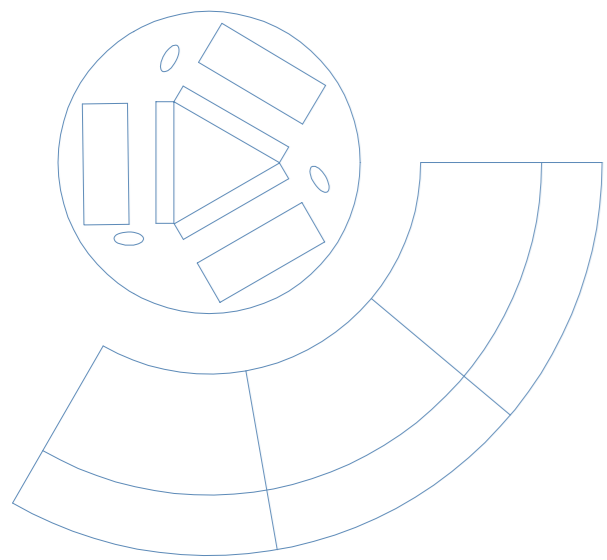


IL BAR , ATRIO PIANO PRIMO, BANCONE DI LEGNO A PIANTE CENTRALE , SUPERIORMENTE APERTO SU TUTTO IL PERIMETRO. NELL'AUTOGESTIONE VERRANNO SERVITE LE MERENDE PRODOTTE DALLA MENSA SCOLASTICA IN PROSEGUIMENTO DEL PROGETTO DEL GUSTO, IN OTTICA DELLA SANA E CORRETTA ALIMENTAZIONE. CON GLI SGABELLI SI SIEDE AL BANCONE. LA ZONA E' SOVRASTATA DA UNA CALOTTA IN ALLUMINIO: L'ASTRONAVE CHE PROIETTA LUCE SUL BANCONE, PER MEZZO DI LAMPADINE LED.

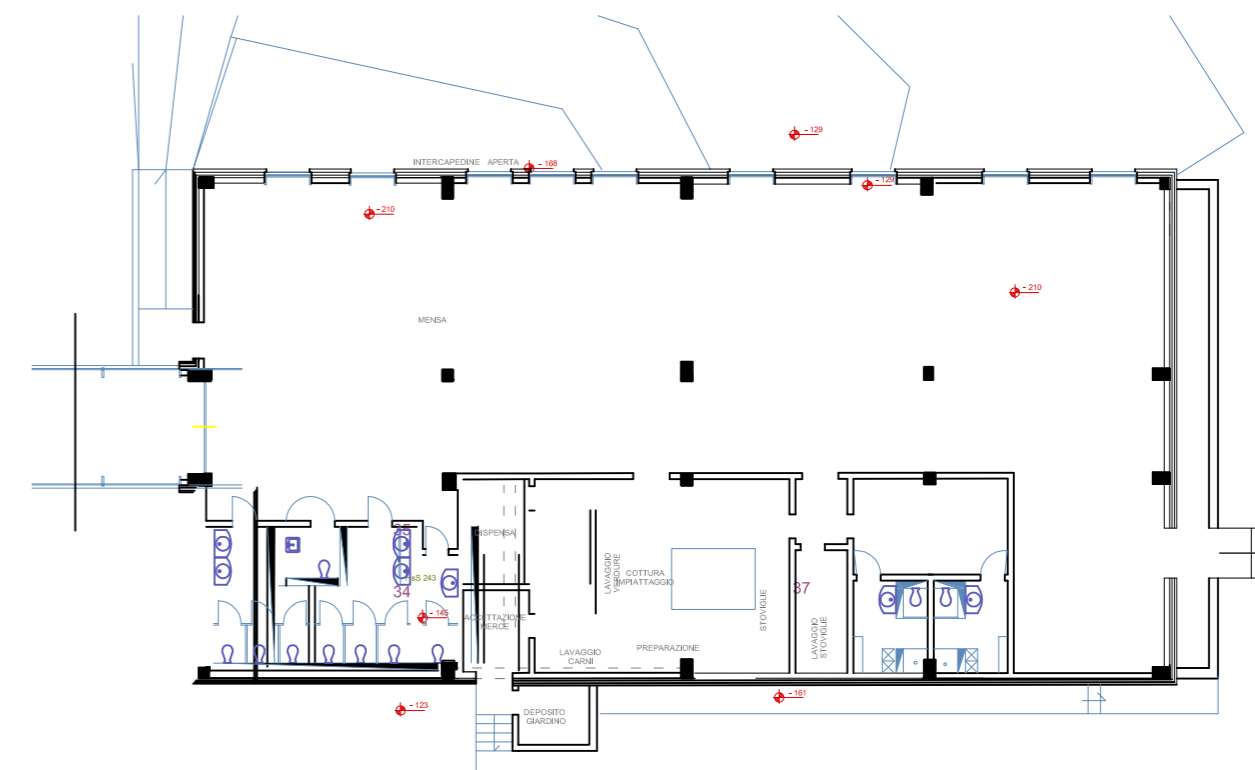
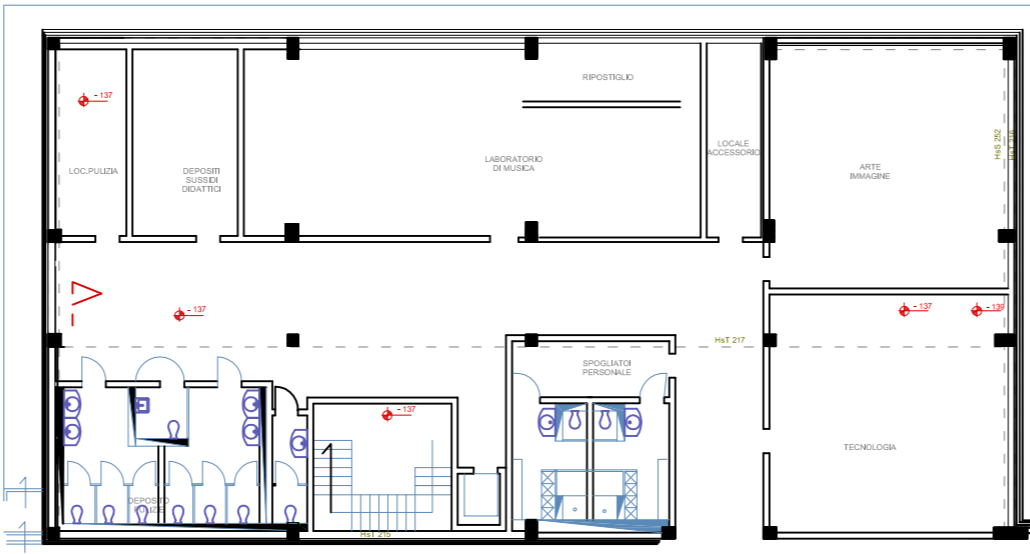


PIANO PRIMO  
CORPO 4 SCALA 1/250  
CLUSTER 3



ISOLA TECNOLOGICA COMPOSTA DA UN TAVOLO TONDO SU BASE CILINDRICA, IN LEGNO, CON RIPIANI PER OSPITARE BOX, STAMPASTI ECC. SVILUPPA 2.26 MQ DI SUPERFICIE PER

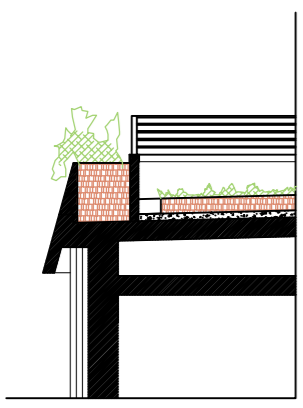
PIANO RIALZATO E PRIMO  
CORPO 5 SCALA 1/250  
RISPETTIVAMENTE  
CLUSTER 1 E 2



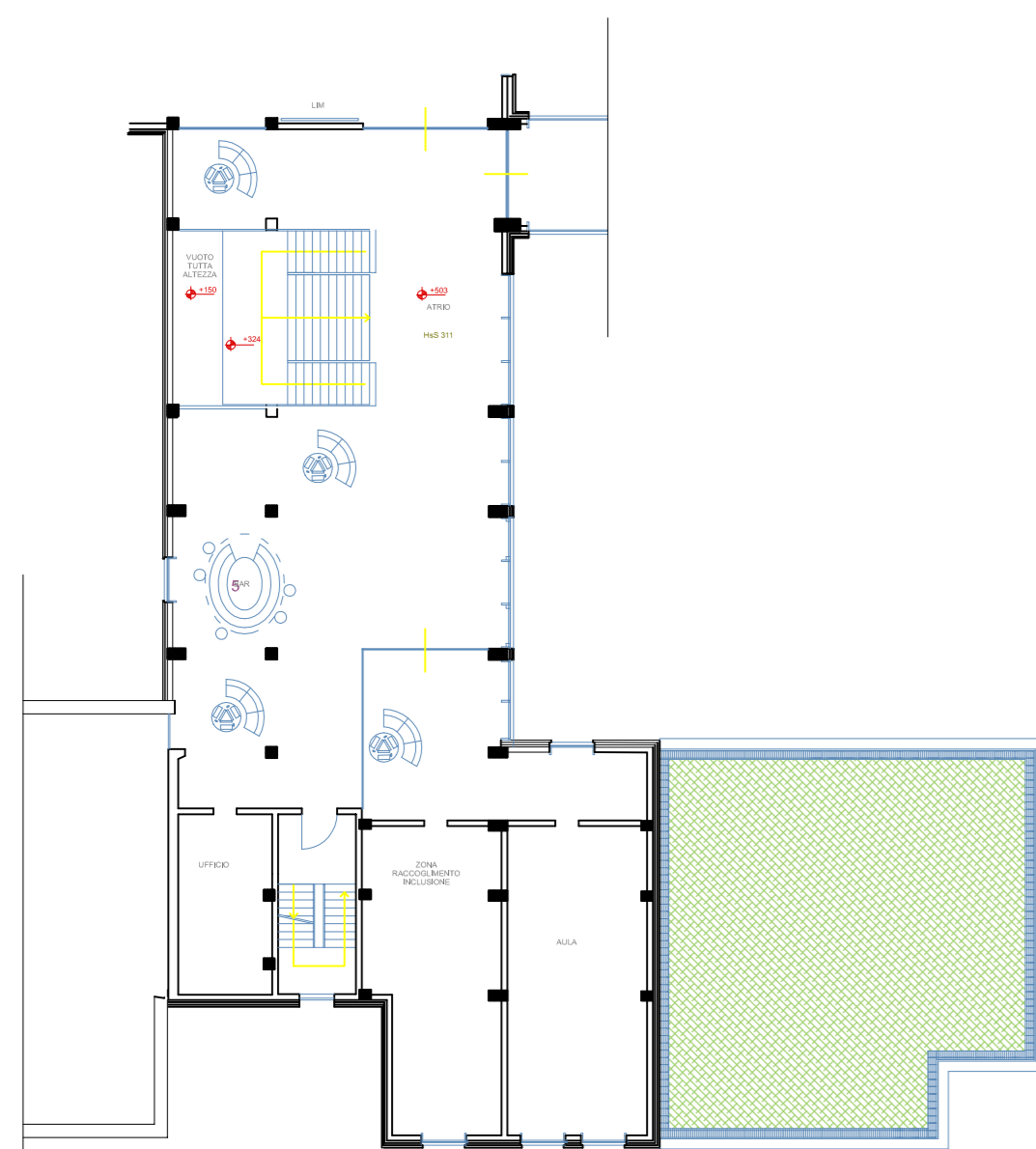
PIANO SEMINTERRATO  
CORPO 4 SCALA 1/250  
LA CUCINA CON LA  
MENSA

CUI NE SONO STATE DISTRIBUITE 14 TRA CLUSTER ED ATRI. LA SEDUTA E' IN VIMPELLE, ROSSO, CUSCINO MORBIDO, COMPONIBILI A DIVANETTO SEMICIRCOLARE COME NEL DISEGNO. OSPITA COMODE 3 POSTAZIONI CON SCHERMO DA 21"

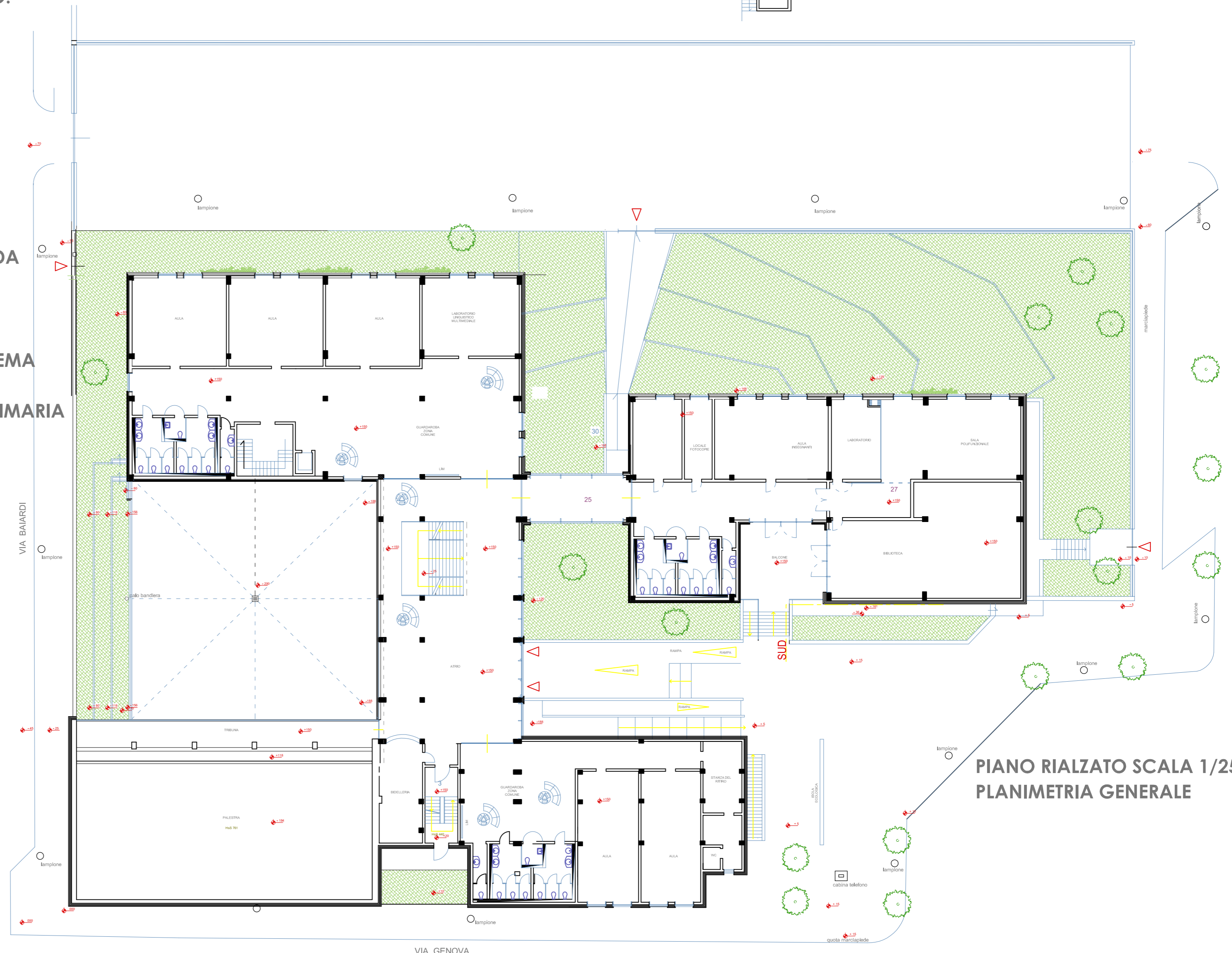
PARTICOLARE DEL TETTO GIARDINO IN SEZIONE. IL PARAPETTO SUPERIORE E' IN ALLUMINIO , SORMONTA LA FIORIERA REALIZZATA SUL PROLUNGAMENTO DELLA GRONDA ESISTENTE , COMPLETANDO IL SISTEMA ANTI CADUTA FINO A 110 CM DAL PIANO ERBATO



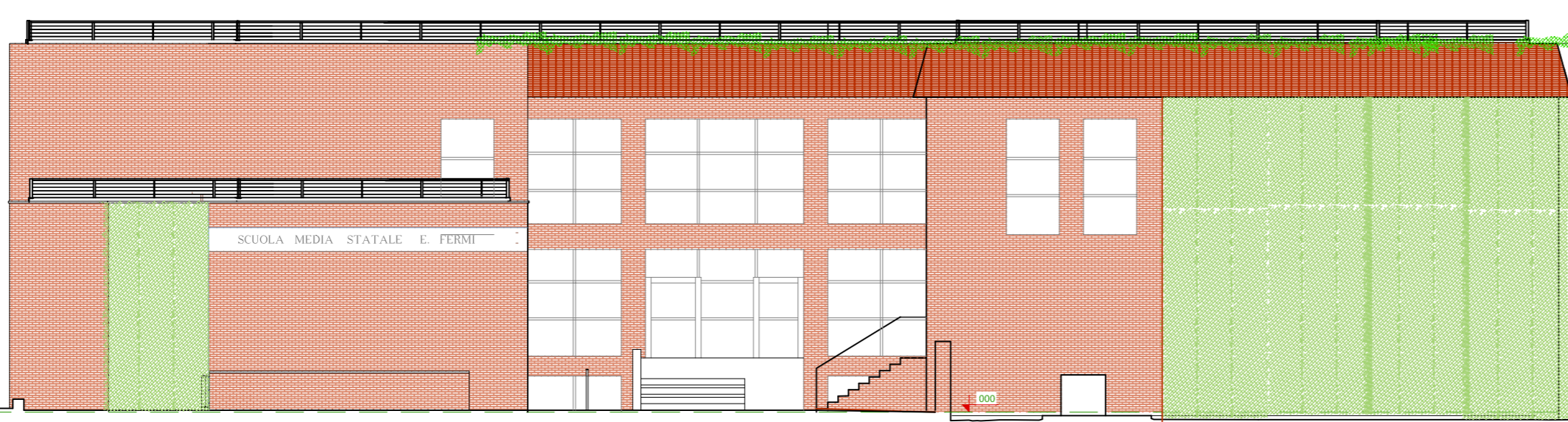
IL SISTEMA DEL TETTO GIARDINO E' COMPOSTO DA UN SISTEMA DENANTE CON RACCOLTA SECONDARIA DI ACQUA E DA CANALETTA PERIMETRALE PER LA RACCOLTA DI ACQUA PRIMARIA



piano primo scala 1/250- atrio e cluster 4

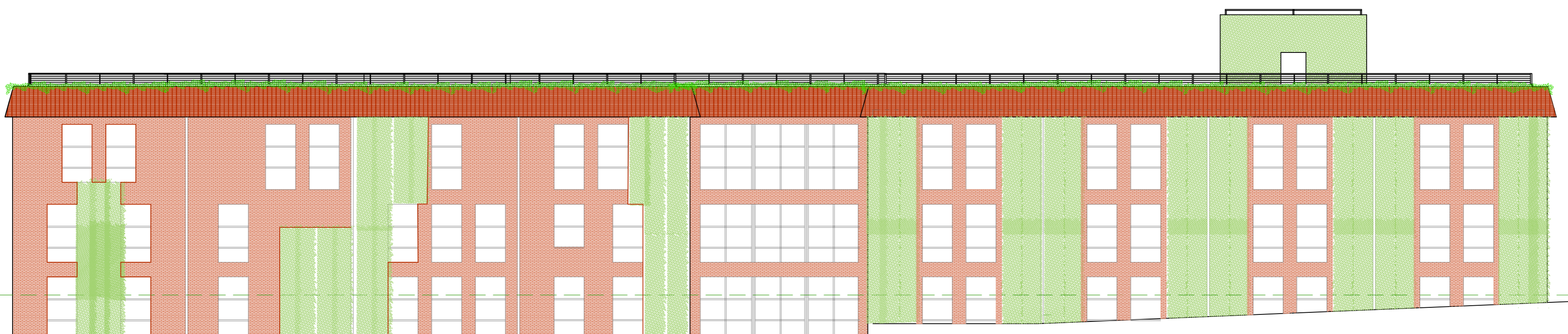


PIANO RIALZATO SCALA 1/250  
PLANIMETRIA GENERALE



PROSPETTO SUD (via Biglieri) scala 1/150

VERSO LA PIAZZA CARLO GIACOMINI RIMANE SOLO UNA MEMORIA DELLA VECCHIA RECINZIONE: LA PORZIONE PROTEGGE L'ISOLA ECOLOGIA E CONSERVA GRAFFITI ALLA KEITH HARING



PROSPETTO EST (fronte parcheggio) scala 1/150