

RAPPORTO CON IL CONTESTO
l'involucro esterno

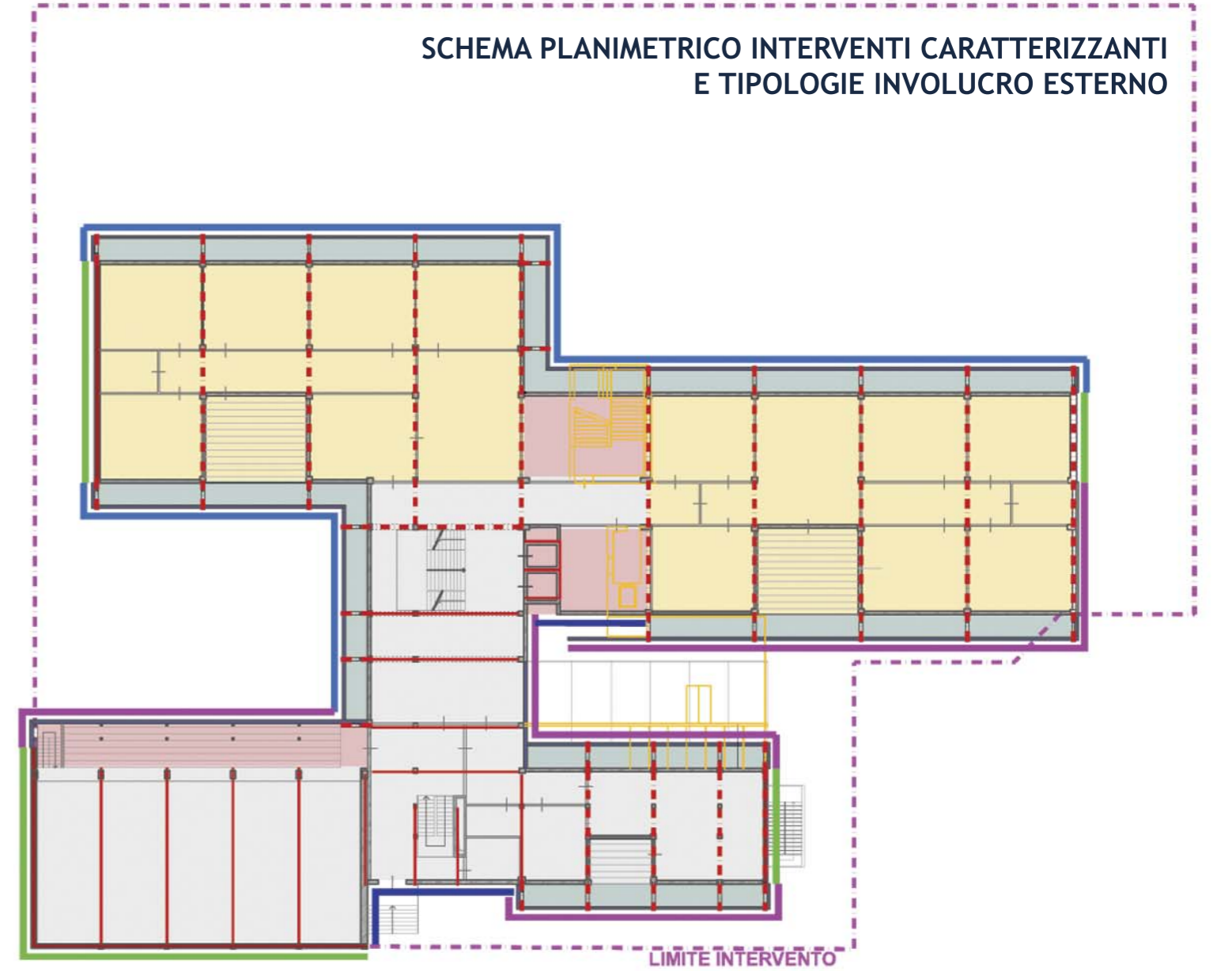
- FACCIATA ESISTENTE conservata e isolata all'interno
- FACCIATA VETRATA CONTINUA con serramenti a bilico verticale
- FACCIATA VETRATA CONTINUA con basamento in fibrocemento
- FACCIATA VENTILATA con rivestimento in fibrocemento

SINTESI DEGLI INTERVENTI CARATTERIZZANTI

- RINFORZI STRUTTURALI - ESOSCHELETRO
- - - RINFORZI STRUTTURALI INTERNI
- DEMOLIZIONI corpi aggiunti e rampa d'accesso
- COSTRUZIONE nuovi volumi
- ABBASSAMENTO quota solaio piano seminterrato

Concorso
Scuola Secondaria di I grado
Enrico Fermi di Torino

No. _____

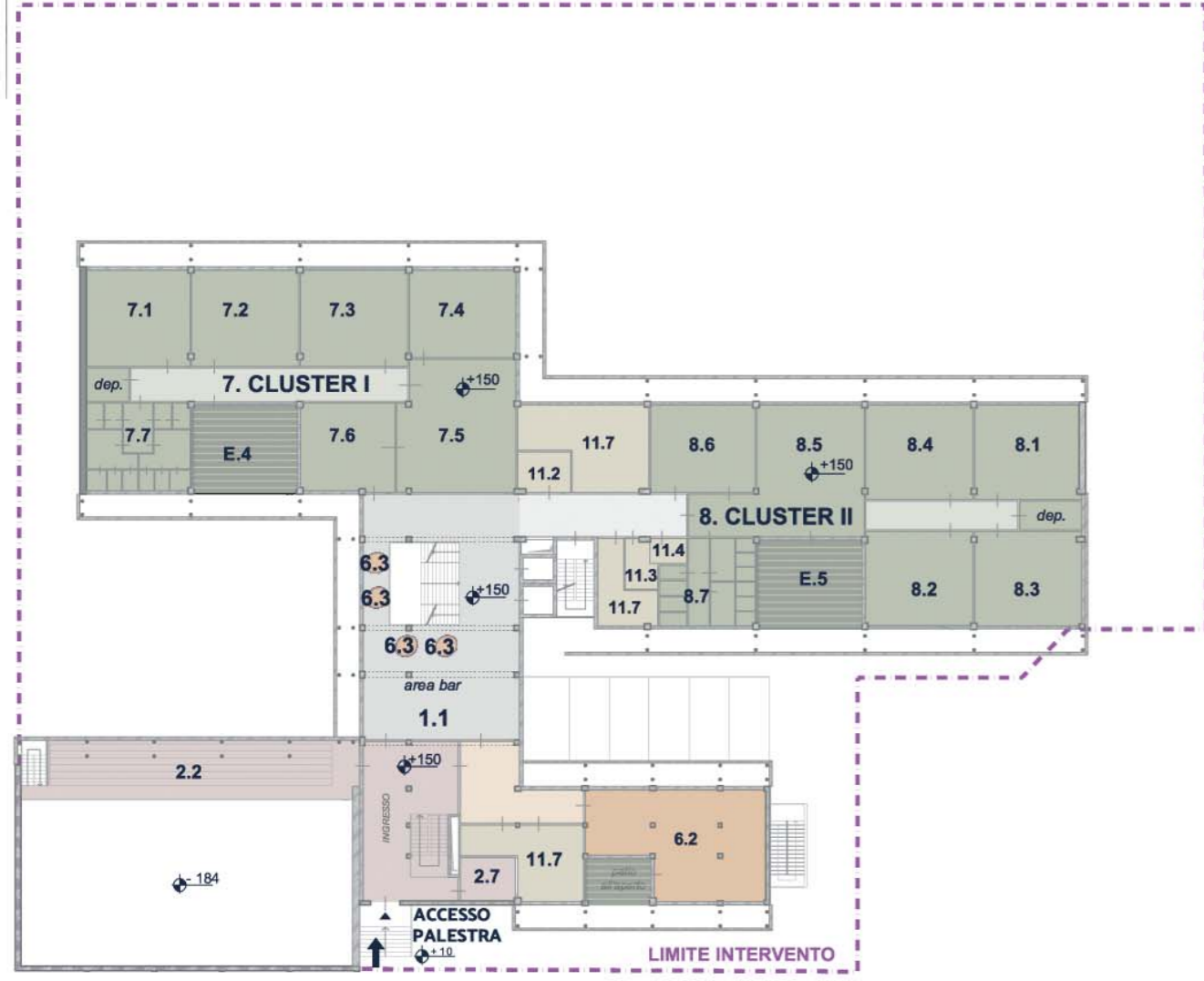


ARCHITETTURA E CONCETTO PEDAGOGICO
le aree funzionali

1. PAESAGGIO DI APPRENDIMENTO - SPAZI COMUNI
2. PALESTRA - LABORATORIO DEL MOVIMENTO
3. RISTORAZIONE - SPAZIO DEL GUSTO
4. BIBLIOTECA / SALA POLIFUNZIONALE / LABORATORIO
5. AREA INSEGNANTI
6. LABORATORI DELL'ESPRESSIVITA'
- 7-10. CLUSTER I - CLUSTER II - CLUSTER III - CLUSTER IV
11. LOCALI DI SERVIZIO
- E. SISTEMAZIONE ESTERNA



SCHEMA DISTRIBUTIVO PIANO AMMEZZATO - scala 1:500



SCHEMA DISTRIBUTIVO PIANO PRIMO - scala 1:500

